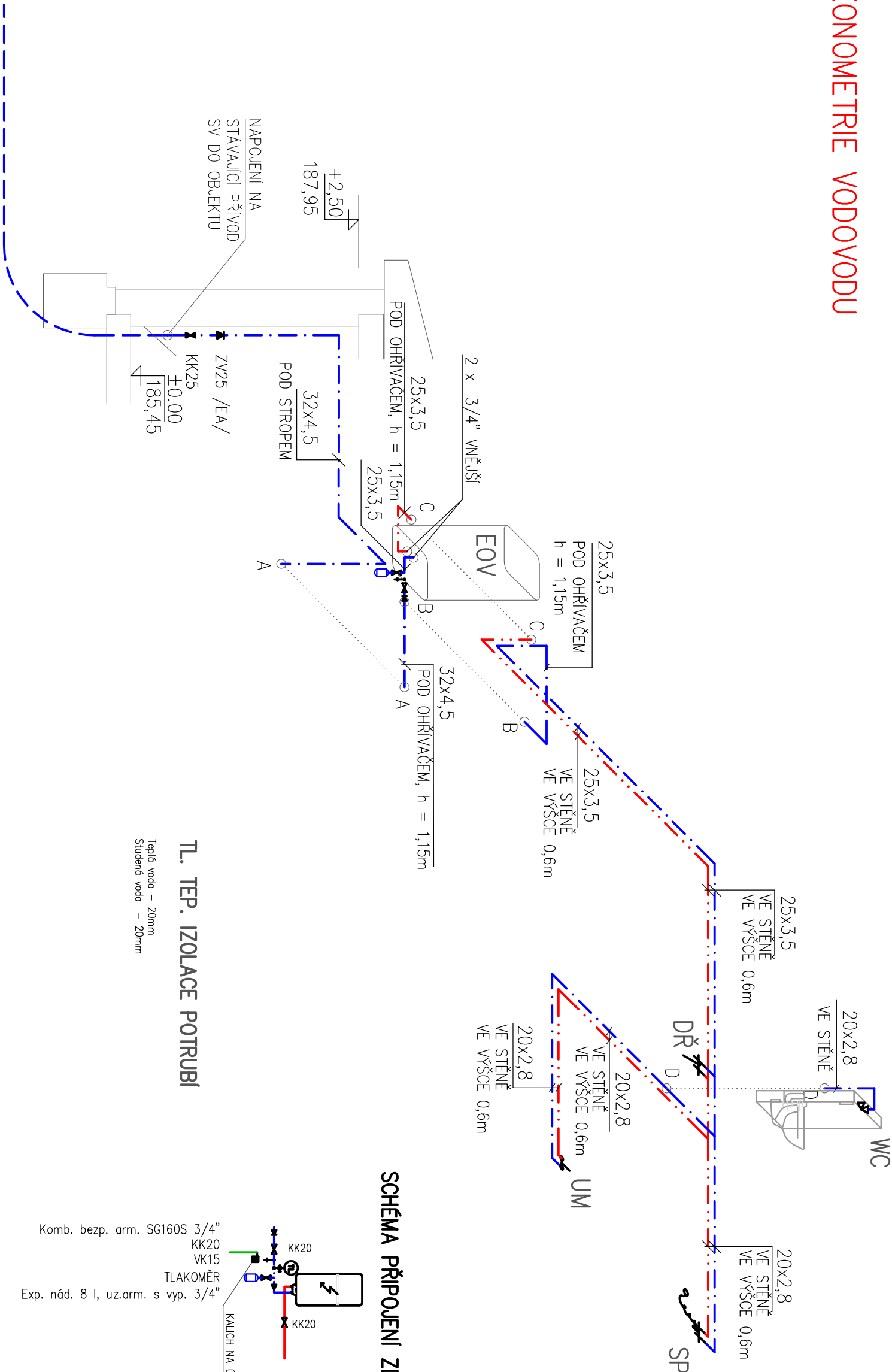


AXONOMETRIE VODOVODU



SCHEMA PŘIPOJENÍ ZDROJE TEPLÉ VODY

VEDOUcí PROJEKCE	AUTORIZACE	VYPRACOVAL
ING. S. BREJCHA	ING. ET ING. TOMÁŠ NEDUCHAL	BC. LUDMILA ŠIMKOVICOVÁ
STAVEBNÍK: POVODI MORAVY, S. P. DŘEVAŘSKÁ 11, 602 00 BRNO		
LOKALITA: PARC. Č. ST. 136, K. Ú. BĚLOV, OKRES ZLÍN		
STAVBA: JEZ BĚLOV		
PROVOZNÍ BUDOVA		
OPRAVA ŠATNÍ A SOCIÁLNÍHO ZAŘÍZENÍ		
OBSAH: AXONOMETRIE VODOVODU		

DATUM	08/2018	ČÍSLO PARÉ
STUPEŇ	PROVÁD. STAVBY	
FORMÁT	2x44	
ZAKÁZKA ČÍSLO	2018-034	
MĚŘÍTKO	1:50	
PROFESE	ČÍSLO VÝKRESU	
D.1.4.1 ZDRAVOTNICKÁ	D.1.4.1.3	